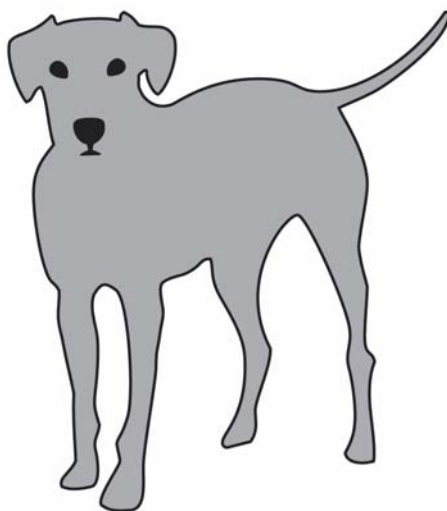




Versiondog 1.30.4

Co je nového



Lukáš Rejtek
Pantek (CS) s.r.o

Úvod

Nová verze produktu Versiondog 1.30.4 přináší oproti verzím 1.20.x nejen nové funkční vlastnosti, ale i nové typy komponent, které rozšiřují unikátní funkčnost Smart Compare pro nové typy zařízení. Rozšířena byla i nabídka komunikačních modulů pro provádění automatických záloh.

Hlavní novinky verze Versiondog 1.30.4 oproti verzím 1.20.x

Administrace (AdminClient)

- Implementován modul pro synchronizaci serverů
- Implementován modul pro správu stavových a událostních záznamů
- Upraven výpis historie provedených automatických záloh
- Rozšíření konfiguračních možností pro automatické zálohy u SchneiderModsoft
- Rozšíření konfiguračních možností pro automatické zálohy u Sinumerik840D
- Rozšířena funkčnost pro automatické zálohy u FTP / UNC
- Přidán komunikační modul pro CoDeSys
- Přidán komunikační modul pro SchneiderConcept

Uživatelský klient (UserClient)

- Implementován Siemens Starter Smart Compare
- Vylepšení funkčnosti pro Check-Out a Check-In

Inteligentní porovnávání (Smart Compare)

- Nový typ komponenty pro Schneider Concept
- Podpora Simatic Manager Step 7 V5.5

Služby (Services)

- Optimalizována komunikace mezi Versiondog klientem a Versiondog serverem
- Vylepšena synchronizace Versiondog serverů

V tomto dokumentu jsou dále přehledně představeny některé vybrané novinky.

Modul pro synchronizaci serverů

Tradiční řešení architektury s jedním Versiondog serverem je možné rozšířit o záložní Versiondog server, který bude v pravidelně stanovených intervalech provádět synchronizaci s hlavním Versiondog serverem, což zajistí téměř okamžitou dostupnost všech požadovaných verzí v případě výpadku hlavního Versiondog serveru.

V rámci synchronizace lze definovat, které části systému budou synchronizovány. Je možné synchronizovat jak konfigurační nastavení, tedy např. nakonfigurované uživatele, globální konfiguraci serveru, konfiguraci typů komponent, konfiguraci automatických záloh ..., tak i všechny uživatelsky přiřazené komponenty a na nich navázané verze programových a datových souborů, přehledy o vykonaných automatických zálohách nebo zálohy samotné. Při synchronizaci serverového archivu lze v případě potřeby zvolit pro synchronizaci pouze vybrané uživatelsky přiřazené komponenty.

Synchronizaci je zároveň možné rozdělit do několika časových úseků dle požadavků uživatele. Synchronizaci archivů na serveru je tak např. možné provádět denně, avšak konfigurační nastavení mohou být synchronizována s odlišnou časovou prodlevou (např. týdně).

Toto řešení zároveň umožňuje i rozložení zátěže, neboť lze využívat dva zcela nezávislé Versiondog servery. Každý je primárně určen pro jinou část výroby, avšak mohou být vzájemně synchronizovány, tedy zálohovány. Při standardním chodu bude každý Versiondog server spravovat svoji vlastní část. V případě výpadku jednoho z nich se mohou vzájemně zastoupit a po odstranění závady se provede synchronizace, aby byla dohrána data (programové a datové soubory, případně i konfigurační soubory) na server, který byl dočasně nedostupný.

The screenshot displays the 'Synchronizace' (Synchronization) module. At the top, there are tabs for 'Soubor', 'Hlavní', 'Konfigurace', 'Vykonat', 'Přehled', and 'Nápověda'. Below these are icons for various actions like 'Uložit', 'Odmítnout poslední změny', 'Přidat partnera', 'Odstranit partnera', 'Upravit partnera', 'Vytvořit nový', 'Odstranit', 'Kopírovat', and 'Vyčistit'.

The main area is divided into sections:

- Zúčastněné servery:** Synchronizační partner: student8, Synchronizační server: lukasasus
- Úlohy:** A table with columns: Stav, ID, Čas další kontroly, Komentář. One task is listed: Automaticky, 1, 12.11.2010 14:00:00, Synchronizace.
- Obecné nastavení úlohy:** ID úlohy: 1, Spustit: Spustit úlohu denně v 14:00, Při selhání: Opakovat znovu 30 minut po ukončení chyby, 1 krát, Informujte: (empty), Uživatel: lukas, Heslo: (masked).
- Úlohy:** A table with columns: Synchronizační prvek, Směr, Řešení konfliktů, Asymetrické, Komentář. It lists various synchronization items like 'Použit globální nastavení pro všechny úlohy', 'Správa uživatelů', 'Skripty', etc., with checkboxes for 'Asymetrické' and 'Vybrán automaticky'.

At the bottom right, there are buttons: 'Přidat adresář', 'Upravit cestu', 'Smazat adresář'. The status bar at the bottom shows 'User: Lukas Server: lukasasus'.

Modul pro správu stavových a událostních záznamů

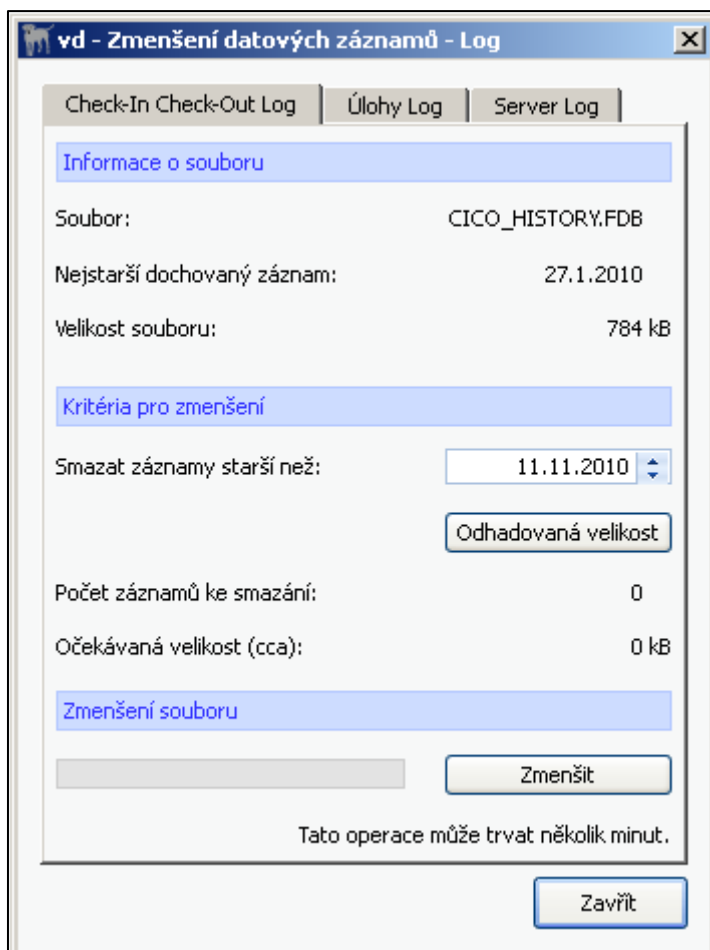
Systém Versiondog uchovává záznamy o své činnosti v souborech, které uživatelům poskytují informace o stavu a chodu celého systému. Z uživatelského hlediska jsou tyto záznamy rozděleny do třech sekcí dle vykonávaných činností, což zajišťuje vyšší přehlednost i dostupnost. Pro běžného uživatele jsou důležité zejména informace, zda proběhla či neproběhla konkrétní operace, případně z jakého důvodu neproběhla. Správce systému však požaduje přehled o chodu celého systému.

Záznamy jsou děleny pro:

- Operace Check-In / Check-Out
- Vykonané zálohovací úlohy
- Události zachycující činnost serveru

Nový modul pro správu datových záznamů umožňuje správci omezovat rozsah těchto souborů dle časového hlediska, tedy podle požadované délky historie.

Délku historie lze pro každou z výše uvedených částí definovat samostatně a rozdílně. Informace o provedených zálohovacích úlohách tedy mohou být uchovány v historii o rozsahu např. tří měsíců, naproti tomu historie operací Check-In / Check-Out může být uchovávána v rozsahu např. jednoho měsíce.



vd - Zmenšení datových záznamů - Log

Check-In Check-Out Log | Úlohy Log | Server Log

Informace o souboru

Soubor: CICO_HISTORY.FDB

Nejstarší dochovaný záznam: 27.1.2010

Velikost souboru: 784 kB

Kritéria pro zmenšení

Smazat záznamy starší než: 11.11.2010

Odhadovaná velikost

Počet záznamů ke smazání: 0

Očekávaná velikost (cca): 0 kB

Zmenšení souboru

Zmenšit

Tato operace může trvat několik minut.

Zavřít

Vylepšení funkčnosti pro Check-Out a Check-In

Nová verze přináší rovněž vylepšení funkčnosti pro uživatele, a to při provádění operací Check-Out nebo Check-In.

V předchozích verzích 1.20.x bylo po vyvolání požadavku na provedení těchto operací nutné opakovaně (2x) zvolit výběr z archivu, tj. určit jednotlivé komponenty, které mají být mezi Versiondog serverem a Version klientem kopírovány.

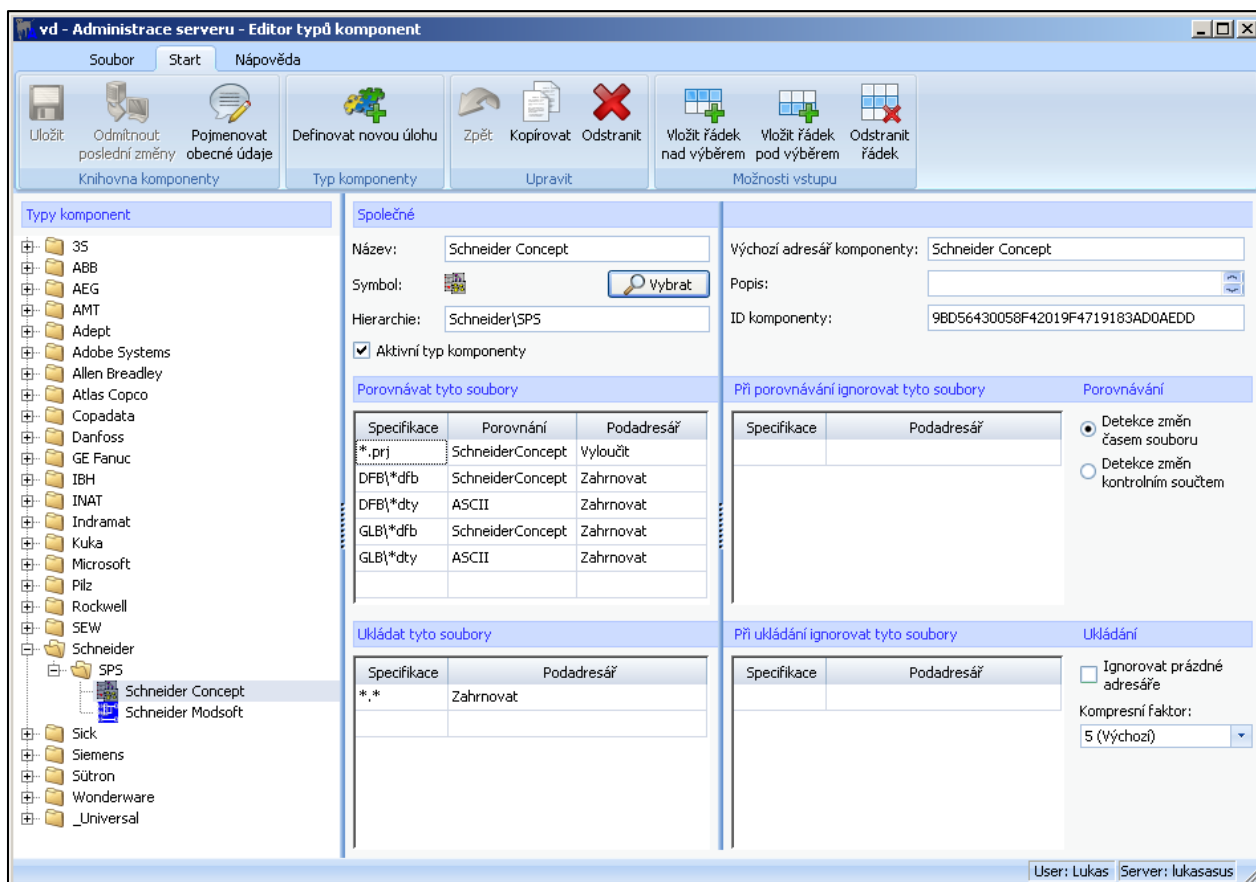
Nyní se výběr z archivu, tedy určení jednotlivých komponent pro operace Check-Out nebo Check-In, může provést pouze jednou volbou.

Nový typ komponenty pro Schneider Concept

Řada typů komponent pro PLC od firmy Schneider byla rozšířena o nový typ komponenty Schneider Concept.

Tento nový typ komponenty umožňuje i pro řídicí programy programované prostřednictvím Schneider Concept využívat unikátní možnost rychlé a přehledné analýzy změn mezi různými verzemi (funkčnost Smart Compare) a další funkčnosti produktu Versiondog.

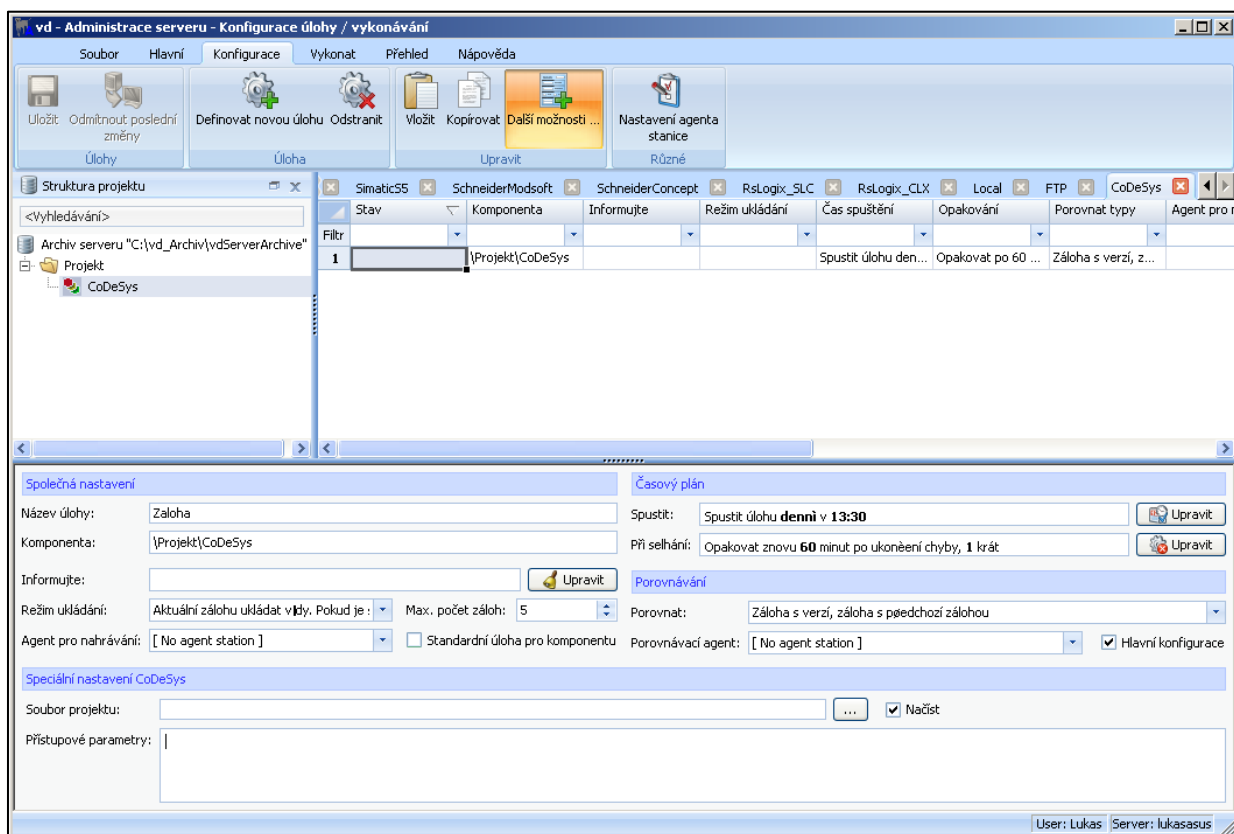
Za tímto účelem byl kromě nového typu komponenty Schneider Concept doplněn i nový komunikační modul pro připojení k PLC programovaným prostřednictvím Schneider Concept. Tento modul zajišťuje připojení na koncová zařízení a umožňuje provádění automatických záloh včetně porovnávání verzí mezi verzí programu nahanou a provozovanou v zařízení ve výrobě a poslední uloženou verzí tohoto programu na Versiondog serveru (funkčnost Auto Backup and Compare).



Komunikační modul pro CoDeSys

V předchozí verzi byla k dispozici komponenta pro programovací prostředí CoDeSys, která umožňovala využívat funkčnost Smart Compare, tedy zobrazovat přehledně rozdíly mezi různými verzemi, a zároveň využívat archivační funkčnosti produktu Versiondog.

V nové verzi byl doplněn komunikační modul pro komunikaci s koncovými zařízeními využívající programové soubory CoDeSys, který umožňuje provádět automatické zálohy, porovnávání a kontrolu verzí na koncových zařízeních používaných ve výrobě (funkčnost Auto Backup and Compare).



A U V E S Y
AUTOMATED VERSIONING SYSTEMS

Authorized Distributor

Pantek

**Autorizovaný distributor firmy AUVESY
pro Českou republiku a Slovenskou republiku**